



MEICO S.A.
Zaragoza

**ALTA TENSIÓN – BAJA TENSIÓN – AUTOMATISMOS –
INSTALACIONES ESPECIALES**

*Montajes Eléctricos y Conservación, S.A. www.meico.es
C° de Los Molinos, 14-16 50015 Zaragoza (t) 976515261 (f) 976515639 (e) meico@meico.es*

1.- ACTIVIDAD



MEICO, S.A. se creó en el año 1980 realizando todo tipo de trabajos eléctricos destacando fundamentalmente en Electricidad Industrial, Automatismos y muy especialmente trabajos en Alta Tensión y montajes de SETs. Tanto de tipo interior como de exterior.

Formada por personal técnico y operativo de reconocida experiencia en esta clase de trabajos, tanto en nuevas instalaciones, como en trabajos de mantenimiento y conservación, siendo este último capítulo una especialidad reconocida y avalada por contratos y trabajos realizados para compañías y empresas con instalaciones de importancia en el sector energético e industrial.

Esta calidad de servicio está basada en la gran preparación de sus técnicos, larga experiencia y una estructura de empresa ágil, que nos hace ser a la vez competitivos y ofrecer calidad así como un servicio integral a nuestros clientes.

Meico, s.a. posee dos naves en Zaragoza para la ejecución de sus actividades, ubicándose sus instalaciones centrales en el Camino de los Molinos 14-16 (Zaragoza). En la misma se encuentran las oficinas técnica, administrativa y gerencia, así como los talleres eléctricos y mecánicos, almacén, zonas de gestión de residuos y de recepción de material.



De igual forma, con objeto de poseer una presencia completa en el Norte de la Comunidad Autónoma de Aragón se ha creado una delegación en el municipio de Sabiñánigo, de esta manera se ofrecen nuestros servicios de una forma más cercana y ágil a nuestros clientes en esta parte de la geografía.

Los recursos humanos de MEICO para la realización de trabajos están entre los 40 y 50 empleados teniendo una estructura consolidada para poder duplicarse en caso que la necesidad de grandes obras nos lo demanden

AREA DE TRABAJO

Nuestro ámbito de trabajo es a nivel nacional, pero fundamentalmente en:

- Aragón
- Cataluña
- Navarra
- La Rioja
- Castilla-León



2.- TRABAJOS Y SERVICIOS QUE OFRECEMOS:

La actividad de Meico, s.a. se distribuye en varias áreas operativas:

Estudios y desarrollo de proyectos (Ingeniería):

- Confección de proyectos de Alta tensión
- Confección de proyectos de Baja tensión
- Mejora de instalaciones
- Tarifas de contratación más adecuadas
- Eficiencia energética
- Energías renovables
- Procesos industriales
- Tramitación ante organismos públicos



Montaje de instalaciones de Baja tensión

- Montaje de líneas y acometidas
- Centralización de equipos de medida
- Instalaciones industriales llave en mano
- Instalaciones eléctricas de edificios, oficinas, hoteles, Centros hospitalarios, salas de cine y multicines, centros comerciales,...
- Instalación eléctrica de Locales comerciales
- Instalación eléctrica en Naves industriales
- Instalaciones de alumbrado exterior y alumbrado público
- Electrificación de urbanizaciones



Montaje de instalaciones de Alta Tensión

- Montajes de línea de transporte y acometidas de A.T.
- Centros de transformación de intemperie e interior.
- Centros de distribución
- Subestaciones transformadoras
- Montajes de centrales hidroeléctricas
- Configuración de protecciones eléctricas



Montaje de cuadros eléctricos

- Armarios de potencia
- Cuadros eléctricos de protección



Cuadros eléctricos de distribución
Cuadros y pupitres de mando para procesos
Cuadros eléctricos de automatización
Sistemas de control y control distribuido

Entre los grupos anteriores se puede destacar la fabricación de:

Cuadros eléctricos de Compañías Eléctricas
Cuadros eléctricos para el sector terciario
Cuadros eléctricos para el sector industrial
Cuadros eléctricos para el sector de renovables



Automatizaciones

Automatizaciones de procesos productivos
Domótica
Programación de autómatas

Instalaciones especiales

Instalaciones de detección de incendios
Instalación de grupos electrógenos
Torres de antenas para telefonía y balizamiento
Instalaciones de comunicación y cableado estructurado
Instalación Redes fibra óptica
Telemando Subestaciones y Centrales Hidráulicas
Montajes electromecánicos, instalaciones neumáticas, ...
Trabajos en galerías, túneles, espacios confinados, ...



Mantenimientos

Mantenimientos de Subestaciones transformadoras
Mantenimiento de centros de Transformación
Mantenimientos de Centrales eléctricas
Mantenimiento de quirófanos
Mantenimiento de instalaciones de baja tensión

Ensayos específicos:

Ensayos de transformadores de potencia

- Ensayo de la relación de transformación
- Ensayo de Resistencia estática de devanados
- Ensayo de Resistencia dinámica de devanados
- Ensayo de Tensión soportada.
- Ensayo de corriente de vacío.
- Ensayo de impedancia de cortocircuito
- Ensayo de medida de respuesta en frecuencia.
- Ensayo de tangente de delta



Ensayos de transformadores de tensión e intensidad

- Relación
- Polaridad
- Gráfica de excitación
- Carga

Ensayos de protecciones eléctricas
Ensayo de interruptores de Alta tensión
Ensayo de baterías de corriente continua
Análisis de rigidez dieléctrica de aceites



Análisis de Hexafluoruro de Azufre (SF6)

- Análisis pureza
- Análisis grado de humedad
- Análisis residuos de SO₂

Recargas de gas SF6 Ensayos de paso y contacto Informes termográficos Análisis de redes

- Variables eléctricas
- Energías
- Armónicos,...)

Megado de líneas



Asistencia ante averías:

Meico, s.a. posee personal de retén en cualquiera de los centros que posee (Zaragoza y Sabiñánigo) para la asistencia de Averías 24 horas **en cualquiera de los ámbitos anteriormente descritos.**

Al contratar dicho servicio, Meico adquiere un compromiso con el cliente con la garantía de que en un plazo breve de tiempo dispondrá de la asistencia contratada.

Como **valor añadido**, entre otros, contamos con servicios de:

Alquiler de transformadores de potencia para suplir temporalmente la falta de servicio hasta que se repara el averiado.

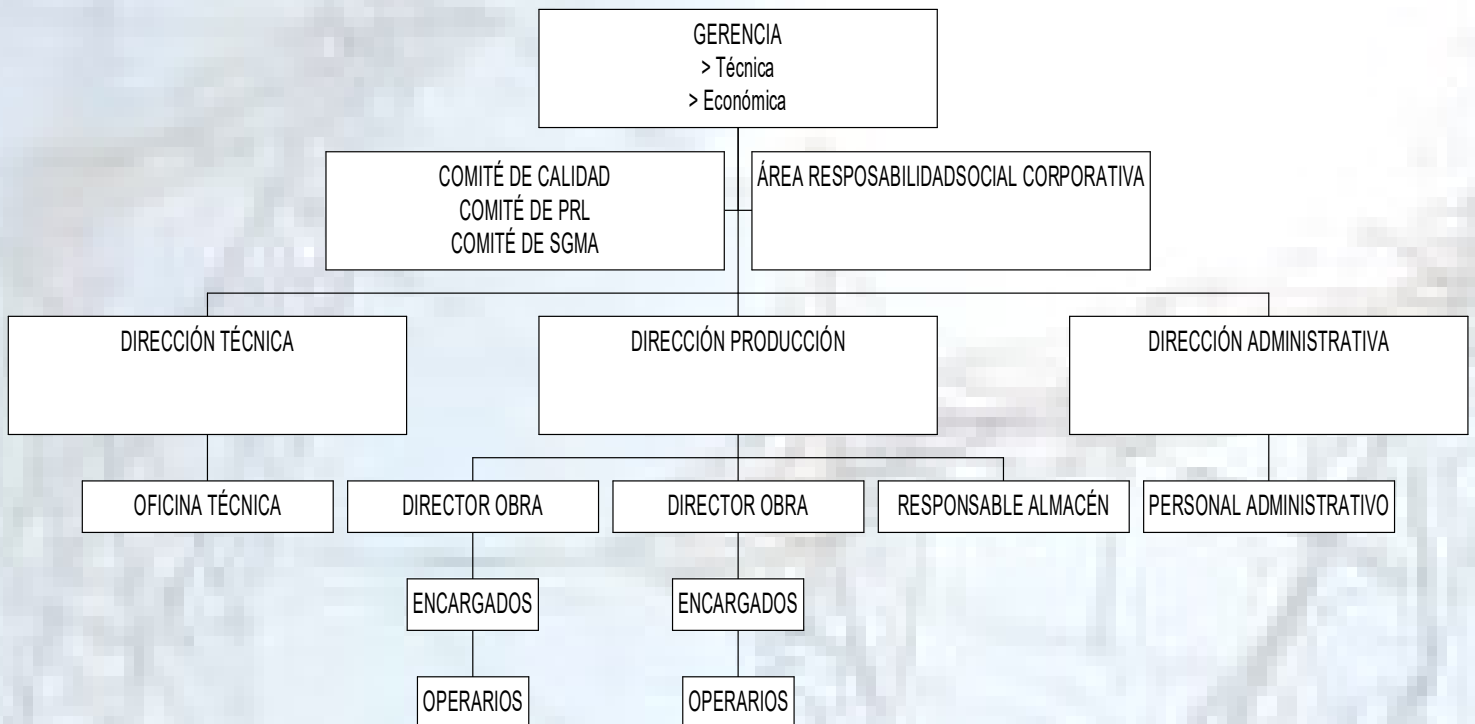
Repuestos de transformadores de medida (Tensión e Intensidad)



3.- ORGANIZACIÓN Y RECURSOS PROPIOS

Organigrama general de la Empresa:

ORGANIGRAMA FUNCIONAL DE MEICO, S.A.



Instalaciones

Meico, s.a. posee naves en Zaragoza, ubicándose sus instalaciones centrales en el Camino de los Molinos 14-16 (Zaragoza).

De igual forma, se posee otra nave en el municipio de Sabiñánigo.

Flota:

Meico, s.a. posee una flota propia de vehículos de diferentes características adaptándose a las necesidades de sus clientes, poseyendo diversos tipos de :

- Furgones
- Furgonetas
- 4x4



Almacén:

Meico, s.a. posee almacén de uso propio con un stock de material eléctrico en Baja como en Alta tensión, otorgando agilidad en el suministro así como en la atención y reparación de averías.

Alguno de los materiales y repuestos que poseemos:

Baja tensión:

- Aparatación modular.
- Pulsatería y mecanismos
- Reles de maniobra
- Conductores.
- Material de puesta a tierra
- Convertidores de potencia y medida
- SETIS – IDACS
- Entre otros....

Media y Alta tensión:

- Reles de protección eléctrica
- Botellas terminales
- Transformadores de medida
- Transformadores de potencia
- Conductores
- Fusibles
- Herrajes
- Entre otros....



Taller mecánico

Meico, s.a. posee un taller mecánico con medios técnicos para la producción de todo tipo de estructuras. De igual forma la plantilla de Meico, cuenta con soldadores que permiten la realización de estructuras y herrajes a medida.



Taller eléctrico

Meico cuenta con un taller eléctrico con medios técnicos y humanos para la realización de cuadros y armarios eléctricos de diversas características y dimensiones.

Para ello se dispone de una sala con bancos de trabajo y espacios diáfanos en donde nuestros cuadristas pueden trabajar.



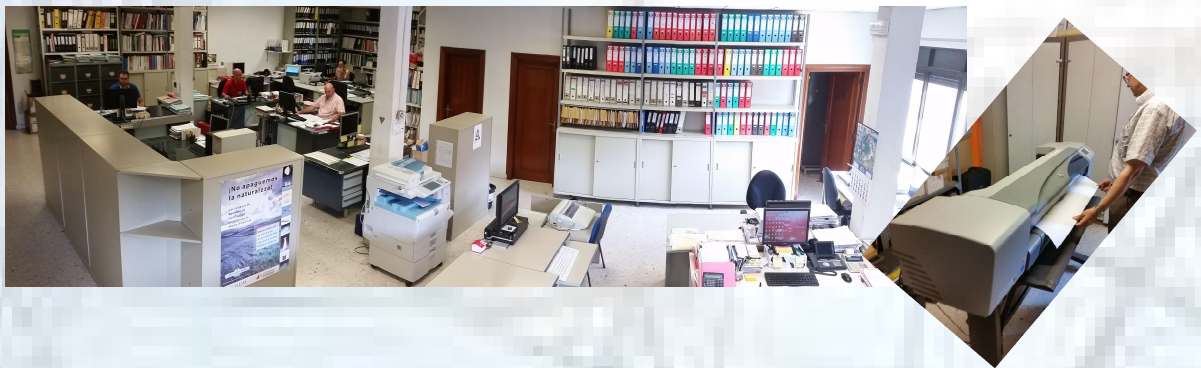
Oficina técnica y delineación

Meico, s.a. cuenta con una oficina técnica con personal de amplia experiencia en el sector eléctrico. Formada por una dirección técnica, varios ingenieros y encargados, todos ellos involucrados plenamente en los diferentes retos que se presentan.

Los medios técnicos con los que se disponen otorgan una amplia resolución ante proyectos, diseños, estudios y optimizaciones en el ámbito eléctrico.

De igual forma se dispone de una oficina de delineación con personal exclusivamente dedicado a este campo, integrados e interactuando de forma bidireccional en cada uno de los proyectos que se acometen junto con la oficina técnica.

Nuestra oficina de delineación cuenta con equipos de impresión gráfica avanzados, tanto para la delineación de planos a color hasta formato A0 como la impresión de todo tipo de marcado de cuadros eléctricos, pulsatería o ferrulado de diferentes marcas o tipologías.



Oficina de Administración

Meico, s.a. cuenta con una oficina administrativa con personal formado en materia de contabilidad, administración y dirección de empresas, finanzas y tesorería, altamente cualificado. Así mismo son los encargados de las tareas de gestión de documentación, facturación y manejo de las diferentes plataformas de prevención de riesgos laborales, documentación personal, acceso y control de obras.

ORGANIZACIÓN GENERAL EN SEGURIDAD LABORAL

En Meico aplicamos un sistema de gestión de prevención de riesgos laborales (SGPRL), basado en los requisitos generales establecidos en la Ley 31/95 de Prevención de riesgos laborales, así como el grado de cumplimiento de dicha ley y del resto de la legislación vigente en esa materia. Se dispone de un concierto para la prestación del servicio de prevención ajeno con Mutua de Accidentes de Zaragoza (MAZ)

Para ello se realiza Auditoría externa de SGPRL, (según establece el RD 39/97 Reglamento de los Servicios de Prevención) para la Evaluación inicial de Riesgos y Planificación de la Prevención por la MAZ.

Para consolidar lo anterior, Meico, S.A. se encuentra certificada en OHSAS 18001 (Gestión de Seguridad y Salud Laboral)

A parte de los técnicos de la empresa formados a tal efecto, se dispone de empresas externas especializadas en prevención y medioambiente colaborando en los siguientes campos:

- Seguridad y Salud en la Construcción.
- Prevención de Riesgos Laborales.
- Coordinación de Actividades Empresariales.
- Auditorías de Prevención de Riesgos Laborales.
- Asesoramiento en Accidentes.
- Seguridad Industrial.
- Planes de Emergencia y Autoprotección.
- Servicios Medioambientales.
- Consejero de Seguridad
- Adecuación al R.D. 1.215/97
- Actualización de la legislación aplicable



POLÍTICA DE CALIDAD

La política de calidad de MEICO, S.A. pretende potenciar todas las acciones necesarias para conseguir una optimización de su calidad y fiabilidad en la elaboración de los proyectos que nos encargan. Para ello está implantado un sistema de gestión de Calidad basado en la Norma ISO 9001, que asegura la correcta gestión de los recursos técnicos, humanos y económicos para conseguir los siguientes objetivos:

- Conseguir una mejor eficacia en la realización las instalaciones eléctricas de baja y alta tensión.
- Conseguir un total cumplimiento de los requisitos de calidad de nuestros clientes para obtener un elevado grado de satisfacción.
- Cumplir con los requisitos legales y reglamentarios.
- Implantar la mejora continua para que ayude a mejorar la eficacia de nuestro Sistema de Gestión de la Calidad.



Para obtener los niveles de calidad requeridos todos los niveles de la organización se involucran en los principios del Sistema de Gestión de la Calidad.

El Sistema de Gestión de la calidad establecido se revisa y mejora continuamente en base a la realimentación que proviene de la percepción del cliente en relación al servicio prestado.

El Sistema de Calidad es aplicable a todo el sistema de producción, gestión y administración.

POLÍTICA DE MEDIOAMBIENTAL

Meico posee una Política de Gestión medioambiental la cual difunde y hace cumplir a sus proveedores. Basada en la Norma ISO 14001, tiene como principios:

- Reducir y optimizar el consumo de energía.
- Trabajar para la prevención, reducción y eliminación de residuos generados.
- Establecer planes de emergencia para minimizar el efecto de accidentes
- Mantener un registro actualizado de la normativa legal
- Establecer un sistema de mejora continua del sistema.
- Establecer un sistema de prevención de la contaminación



SISTEMAS CERTIFICADOS



Certificación en Sistema de Calidad ISO 9001.
Certificación en Sistema de Gestión Medioambiental ISO 14001.
Certificación en Gestión de Seguridad y Salud Laboral OHSAS 18001.
(Empresa certificadora Bureau Veritas)

Siguiendo la misma línea Meico, se encuentra dada de alta en el registro “Repro”, siendo auditada por Achilles.



OBRAS MÁS IMPORTANTES REALIZADAS POR CLIENTES



OBRAS REALIZADAS PARA ACCIONA ENERGÍA

MANTENIMIENTOS CENTRALES HIDROELÉCTRICAS
AUTOMATIZACIÓN GRUPOS CH LAFORTUNADA
SUSTITUCIÓN SERVICIOS AUXILIARES CH BIESCAS II
CAMBIO DE REMOTA C.H. BIESCAS II
CAMBIO DE REMOTA CH LA SARRA
INSTALACIÓN DE 8 KM DE FIBRA OPTICA EN TÚNEL ERISTE



OBRAS REALIZADAS PARA ADIEGO HERMANOS

INSTALACIÓN NUEVA TRITURADORA EN PLANTA
LA CARTUJA



OBRAS REALIZADAS PARA AEROPUERTO DE HUESCA

MANTENIMIENTO DE A.T.
SUBESTACIÓN ELÉCTRICA 45/15 KV



OBRAS REALIZADAS PARA AEROPUERTO DE ZARAGOZA

MANTENIMIENTO DE A.T.
INSTALACIÓN CABLE ACOMETIDA 15KV
CONMUTACIÓN AUTOMÁTICA M.T.



OBRAS REALIZADAS PARA AGRACONSA

INST. ELÉCTRICA CON ALTA Y BAJA TENSIÓN CENTRO DE
CÁLCULO IBERCAJA



OBRAS REALIZADAS PARA ARAGONESAS INDUST. Y ENERGÍA

INSTALACIÓN AUTO VÁLVULAS Y RELE PROTECCIÓN

TRABAJOS ELÉCT. Y SET AMPLIACIÓN CLORATO SÓDICO

OBRAS REALIZADAS PARA ARZOBISPADO DE ZARAGOZA



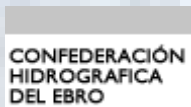
INST. ELÉCTRICA RESIDENCIA FUNDACIÓN TOBIÁS

OBRAS REALIZADAS PARA CABLES R.C.T.



SUSTITUCIÓN CUADROS B.T. Y TRANSFORMADOR

OBRAS REALIZADAS PARA CONFEDERACIÓN HIDROGRAFICA DEL EBRO



INSTALACIÓN DE ALTA TENSIÓN, ARMARIOS DE CONTROL Y PROTECCIONES, SCADA, INTERCONEXIONES Y PUESTA EN SERVICIO CH GALLUR

OBRAS REALIZADAS PARA CONST. M. LOPEZ NAVARRO



DEPURADORA AGUAS RESIDUALES EN MONTALBÁN

OBRAS REALIZADAS PARA EIZASA



INSTALACIÓN HOTEL REAL EN ZARAGOZA

OBRAS REALIZADAS PARA EMTE



INST. POLICLÍNICA QUIRÓN "LA FLORESTA"



OBRAS REALIZADAS PARA ENDESA GENERACIÓN

SUSTITUCIÓN INTERRUPTOR 132 KV EN CH LASPUÑA
REFORMA ALUMBRADO CH LANUZA
CUADROS MOTOVÁLVULAS REFRIGERACIÓN CH LASPUÑA
SUSTITUCIÓN INTERRUPTOR 245 KV G-2 ERISTE
C.H. MARRACOS MEJORAS VENTILACIÓN G-1
CH MORES MONTAR NUEVOS INTERRUPTORES 17 KV
INSTALACIÓN CUADROS SEVC. AUX. CH LAFORTUNADA
MODIFICACIÓN CELDAS CH LA SARRA
CH ERISTE ARMARIOS SSAA
CH EMBID G-1 (CABLEADO PROTECC. MULTIFUNCIÓN)
CH EL BERBEL CABLEADO CAMPO SEÑALES
ARMARIO PROTECCIONES TRAFOS EN CH EL PUEYO
INTERCONEXIONADO CH EL PUEYO
CH OLIANA SUM. CABLE NUEVO ARMARIO
CH MONTAÑA MEJORA CGCA SOCORRO
C.T. EL BERBEL ADECUACIÓN EQUIPOS PROTECCIÓN
INST. REMOTA SETIS INGENIERÍA EN CH SALLENT
INSTALAR TRAFOS EXCITACIÓN CH MARRACOS
CH BIESCAS I INSTLC. INTERRUPTORES 15KV
CH PUEYO INST. ARMARIOS CONTADORES
INTERCONEXIONADO ARMARIO SERV. AUX. Y REMOTA
CH LA SARRA
MANTENIMIENTO CH ESTERRI DE ANEU
AUTOMATIZACIÓN CH LA MORANA
INSTALACIÓN REMOTA SETIS CH SALLENT
INSTALACIÓN RPM EN VARIAS CENTRALES

OBRAS REALIZADAS PARA ENDESA DISTRIBUCIÓN



INSTALACIÓN DE POTENCIA Y CONTROL SET JALON 220 KV
MONTAJE NUEVA SET ACTUR 45/10 KV
SUSTITUCIÓN PROTECCIONES SET CALAMOCHA
INSTALACIÓN SET SAN MATEO
SET AUGUSTA CONTROL PROTECCIÓN TRAFOS 2
INST. TRANSMISIÓN SEÑALES CH BERBEL
REFORMA SET NOVALLAS 66KV

INST. TELEMANDO CD SAN GREGORIO
MONTAJE TELEDISPARO LINEA ANSÓ
SUSTITUCIÓN TRAF0 POTENCIA SET ARIZA
CAMBIO PROTECCIONES LÍNEA 45 SET ARIZA
INST. LÍNEAS 45 KV SET CALAMOCHA-MONREAL
NUEVA SET 45 KV PINSEQUE
SET ALCAÑIZ TRAF0 132/45 KV
REFORMA SET TARAZONA 66/13.2 KV
INST. SET AUGUSTA 45/15/10 POTENCIA Y CONTROL
INST. SET LA JOYOSA
INST. SET UTRILLAS 132 KV
INST. SUBESTACIÓN 45/15 KV SET GLOBAL
SUSTITUCIÓN RELES SET MONREAL
CAMBIO RELÉS DISTANCIA SET ALIAGA
ARMARIO RPM L.220KV SET JALON
ENSAYO FOTOVOLTAICA SALILLAS DE JALON
INST. COMPLETA SET 45/15 SET ARAGONIA
INST. 2 LÍNEAS 45 KV SET RENFE-TARDIENTA
INST. CONCENTRADORES SET MAGALLON
SET HECHO 45/15 KV
REFORMA SET GALLUR 2004
CH VILLANUA SUSTITUCIÓN REGULADOR DIFERENCIAL
SUSTITUCIÓN REMOTAS EN CENTRALES
INST. SET 45/15 KV AEROPUERTO HUESCA

OBRAS REALIZADAS PARA ENDESA SERVICIOS



MONTAR ONDA PORTADORA SET JACA
MONTAR ONDA PORTADORA SET LA MUELA
INSTALACIÓN BATERÍAS 48 VCC
INSTALACIÓN COMUNICACIÓN SET GALLUR
SET LA CHARLUCA CUADRO S.A. MONTAR
INSTALACIÓN SET WALQA, SAN BRUNO, ESCANDON
MANTENIMIENTO AVERÍAS EN SET (CONTRATO)



OBRAS REALIZADAS PARA ENDESA ENERGÍA

INSTALACIÓN PARQUE 66/13.2 V EN SAN ADRIAN
INSTALACIÓN ARMARIO CONTROL
INSTALACIÓN LÍNEA 15 KV ALHAMA ARAGÓN
ACOMETIDA EN M.T. PARA AENA AEROPUERTO ZARAGOZA
AMPLIACIÓN SET 45/6 KV TUDOR LA CARTUJA
INSTALACIÓN 3 TRAFOS TENSIÓN DE 220 KV
INSTALACIÓN C.T. EROSKI (ALMAZÁN)
AMPLIACIÓN SET 45 KV PARA IBERPLACO
INST. A.T. Y CONTROL PARQUE FOTOVOLTAICO FRAGA
ACOMETIDA Y C.T. PARA TECMOPLAS,S.A.
C.T. DE 3x800 KVA PARA CLESA,S.A.
INSTALACIÓN ACOMETIDA Y C.T. LA ZARAGOZANA
EVACUACIÓN FOTOVOLTAICA FRAGA
INSTALACIÓN C.T. GASOLINERA B.P. CTRA. CASTELLÓN
C.T. PROVISIONAL HIPERCOR ZARAGOZA



OBRAS REALIZADAS PARA ENDESA INGENIERÍA

ENSAYO PROTECCIONES TRAFOS DE 220KV EN SET
ONCALA



OBRAS REALIZADAS PARA HOTEL EXPRESS BY HOLIDAY

REVISIÓN M.T. Y B.T. HOTEL



OBRAS REALIZADAS PARA FERROVIAL AGROMAN, S.A.

INSTALAC. ANILLO 10 KV EN HOSPITAL MIGUEL SERVET

OBRAS REALIZADAS PARA HERALDO DE ARAGÓN

INST. ELECT. NUEVO EDIFICIO HERALDO DE ARAGÓN



HERALDO
DE ARAGON

OBRAS REALIZADAS PARA HOSPITAL MIGUEL SERVET

MANTENIMIENTO C.T. Y SET 45 KV
MANTENIMIENTO C.T. SALUD SECTOR ZARAGOZA II
INSTALACIÓN DE MANDO Y SEÑALES EN ANILLO Y C.T.
CONMUTADORES PUENTE RED-GRUPO CUADROS
INSTALACIÓN ELÉCTRICA DE A.T. COMPLEJO
HOSPITALARIO MIGUEL SERVET DE ZARAGOZA



OBRAS REALIZADAS PARA IBERCAJA

REVISIÓN IBERCAJA C.T. 45 KV / 10KV
SUSTITUCIÓN TRAFOS PIRALENO PLTA. SÓTANO Y 3ª
REFORMA OFICINAS CENTRAL ZARAGOZA



OBRAS REALIZADAS PARA IC INMUEBLES (IBERCAJA)

INST. ELEC. SUSTITUCIÓN GRUPOS ELECTRÓGENOS EN
CENTRAL IBERCAJA EN PLAZA PARAISO



OBRAS REALIZADAS PARA NUREL

INST. DE DOS TRAFOS 2500 KVA 45 KV
MANTENIMIENTO PROTECCIONES



OBRAS REALIZADAS PARA OMS SACEDE

INST. ELEC. EDAR ANDORRA TERUEL
INST. ELEC. EDAR MORA DE EBRO
EDAR SAN MILLAN DE LA COGOLLA



OBRAS REALIZADAS PARA PARADIS



INSTALACIÓN CATERING EXPO

OBRAS REALIZADAS PARA QUIRON, GRUPO HOSPITALARIO



REFORMA BLOQUE QUIRÚRGICO
MANTENIMIENTO QUIRÓFANOS
MANTENIMIENTO A.T. DE LA FLORESTA Y Pº M. RENOVALES

OBRAS REALIZADAS PARA TAIM WESER S.A.



REVISIÓN C.T. EN FACTORÍA LA CARTUJA
INST. ELEC. EN CENTRAL TÉRMICA DE ANDORRA TERUEL
INST. EVACUACIÓN ESCORIAS EN C.T. ANDORRA TERUEL
INST. ELÉCTRICA COGENERACIÓ
ARMARIO Y MONTAJE EN GRÚAS ALCOA (SABIÑANIGO)

OBRAS REALIZADAS PARA TELERGON



INSTALACIÓN DE LABORATORIO

OBRAS REALIZADAS PARA TUDOR



INST. NUEVO TRAF0 45/6KV
INST. AMPLIACIÓN SET 45/6 KV
MANTENIMIENTO A.T.

OBRAS REALIZADAS PARA UTEDEZA



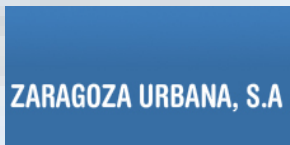
MANTENIMIENTO PARQUE 45 KV Y C.T. 6KV

OBRAS REALIZADAS PARA WORMALD MATHER+PLATT ESPAÑA, S.A.



INST. CONTRA INCENDIOS EN TORRASPAPEL EN ALMAZÁN
INST. CONTRA INCENDIOS EN LABORATORIOS MAVERICK
EN ULDECONA
INSTALACIÓN CONTRA INCENDIOS C.C. AUGUSTA

OBRAS REALIZADAS PARA ZARAGOZA URBANA



INST. ELEC. HOTEL REY ALFONSO I
REFORMAS EN CABINAS PROYECCIÓN DE CINES PALAFOX
INST. ELECT. HOTEL HIBERUS DE EXPO-ZARAGOZA
INST. CENTRO COMERCIAL, HOTEL, APARTAMENTOS Y
OFICINAS ARAGONIA , PARKING
INSTALACIÓN ELÉCTRICA CINES ELISEOS, PALAFOX
REFORMA HOTEL PALAFOX
REFORMA PARKING EL CARMEN

